



Instalando Windows Vista

Autor:
Alexandre Domingues Gonçalves

Instalando Windows Vista



Por:
Alexandre Gonçalves

Formatação Básica :

Windows95, Windows 98, Windows ME, Windows XP, Windows Vista

Noções básicas:

Olá, este manual veio para ajudar-lhe a facilitar a formatação de seu microcomputador, sendo ele antigo, novo, qualquer Windows.

Mas cuidado, não vá com muita sede ao pote, em todos os casos você deve tomar os seguintes cuidados:

I. Backup(salve em Cd, Disquetes ou outros dispositivos:

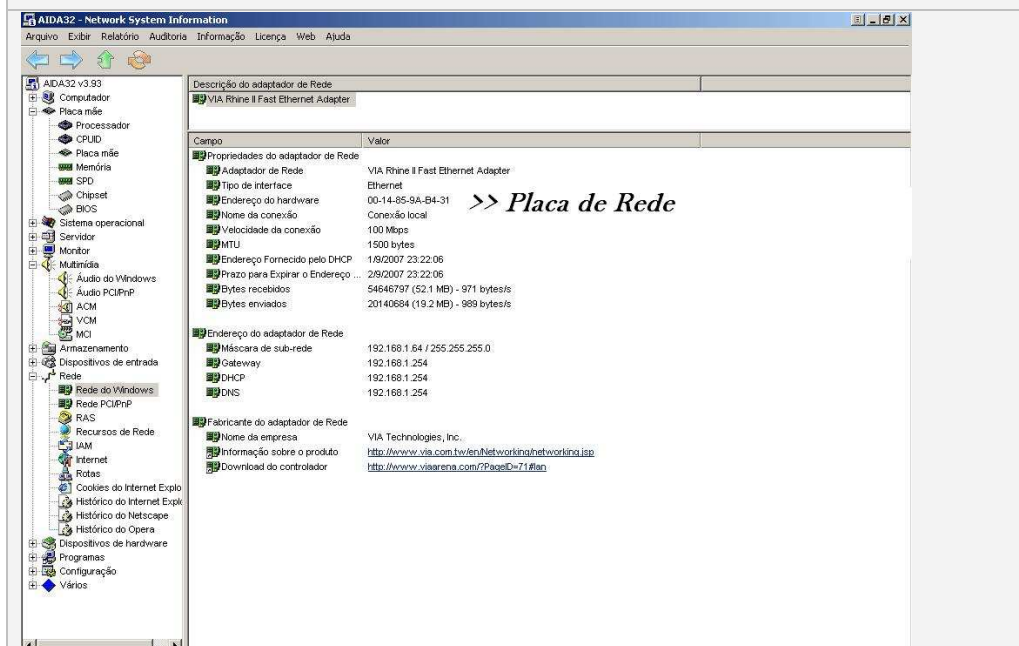
- a. De todos Arquivos importantes dentro da pasta 'Meus Documentos';
- b. De Arquivos do Emule, Kazaa, Ares, Lemon, e outro softwares de downloads.
- c. De Programas importantes, se presentes, como de advocacia, contabilidade, entre outros

II. Ter os CD's:

- a. Do Office, ou do gênero que faça as funções do mesmo, como Excel, Word e PowerPoint ;
- b. De Um software antivírus, de um descompactador, como o brazil, o filzip, ou winzip.
- c. De ter os Drivers corretos para sua placa-mãe, placas off, e outros drivers. (caso contrario consulte o item III)
- d. De discador de internet (linha discada), ou do seu provedor banda larga.

III. DRIVERS:

- a. Se você não possuir os CD's de reinstalação, você deverá achar os drivers antes de formatar, por segurança.
- b. Uma das maneiras é procurando pelo everest ou aida32:
<http://superdownloads.uol.com.br/download/134/everest-ultimate-edition/>
<http://baixaki.ig.com.br/download/AIDA32.htm>
- c. Checar os nomes das chipsets, placas de vídeo, VGA, placa de som, entre outros drivers.



d. Procurar ou no www.google.com.br ou www.driverguide.com

e. Salvar em um CD para futura instalação.

- Windows95 e Windows98 e ME

Ambos utilizam o mesmo método

1. Formatando o HD

Primeiro certifique-se de que nenhum item da lista acima está faltando e que tudo o que havia de pessoal a importante no disco rígido está salvo e em condições de ser restaurado, pois essa é a última vez que você está usando o Windows antes de reinstalar.

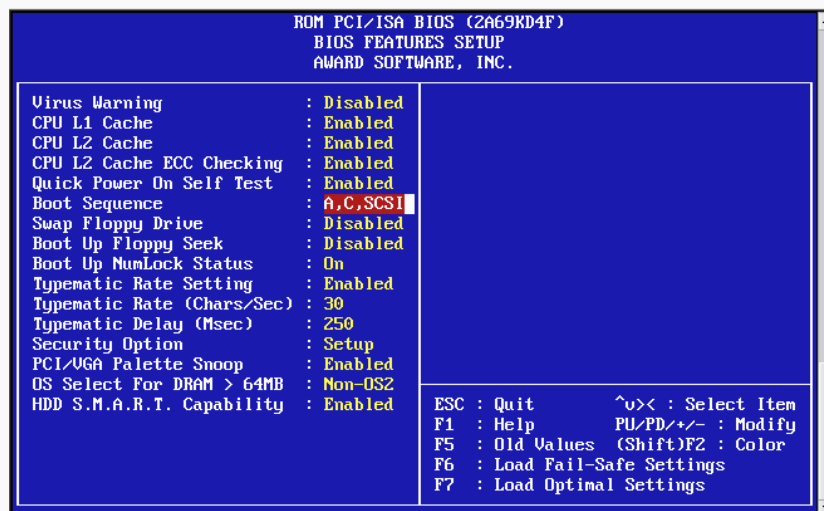
Feito isso, insira o Disco de Inicialização,

(<http://rapidshare.com/files/13265183/WIN95.EXE.html>) - 95

(<http://rapidshare.com/files/13267456/WIN98.exe.html>) - 98

(<http://rapidshare.com/files/13268176/WINME.EXE.html>) - ME

E ao resetar o computador, você terá que manter a tecla delete pressionada, ou a F8 em alguns casos. Ao fazer isto, você estará no SETUP do computador e terá que alterar a sequência de Boot (quais os discos, ou partições que darão o 'arranque' com o windows):



Você deixara na opção primaria o A (Que rodará o disquete, de boot.)

No secundário você irá deixar o C (Que inicializará o Windows Após a formatação)

do Windows no drive de disquete e reinicie o computador. Na próxima inicialização, você não verá mais o Windows, e sim o menu a seguir:

1 - Inicia o computador com suporte a CD-ROM

2 - Inicia o computador sem suporte a CD-ROM

3 - Exibe o arquivo da Ajuda

Aguarde até que a inicialização a partir do disquete esteja concluída. Note que será informado qual é a letra da unidade de CD-ROM. Anote essa informação, pois ela será útil mais adiante.

Para dar início à formatação do HD, digite o comando a seguir:

`FORMAT c:`

Após teclar ENTER, uma mensagem pedindo a sua confirmação será exibida. Confirme e aguarde o término da formatação do HD.

Terminada a formatação, será solicitado um nome para o HD. Isso é opcional e fica a seu critério. Seu HD já está pronto para a instalação do Windows.

3. Instalando o Windows

Insira o CD de instalação do Windows na unidade de CD-ROM e digite o comando a seguir, substituindo X pela letra da unidade de CD-ROM informada durante a inicialização via disquete:

```
x:\win95\instalar.exe
```

A instalação do Windows começará. Daqui em diante o processo todo é auto-explicativo. Basta seguir as instruções exibidas na tela. Durante a instalação, o computador será reiniciado várias vezes.

Concluída a instalação do Windows, a Área de trabalho será exibida. Resta agora instalar os drivers de dispositivo, o Office, o descompactador, o antivírus, e fazer o salvar o backup dos seus antigos arquivos.

- Windows XP
(é bastante diferente das versões anteriores)

1. FORMATANDO E INSTALANDO

Já vou avisando que a instalação dos Windows 9x é bem diferente da do Windows XP: a instalação deste é capaz de formatar o HD, não precisando mais de um disco de inicialização. Dê "bye bye" para o Windows atual, e reinicie. Primeiro, configure a BIOS para o primeiro boot c/ CD. Para isso consulte o manual da sua placa-mãe. Configurou? Antes de salvar as alterações, insira o CD do XP no drive de CD-Rom. Saia da BIOS, salvando as alterações. O computador vai dar o boot, e vai aparecer a seguinte mensagem na tela:

Pressione qualquer tecla para iniciar do CD...

Tecele alguma coisa. A instalação vai fazer alguns testes, mostrar algumas mensagens. Depois de, aproximadamente, 30 segundos, vai aparecer uma tela fornecendo três opções:

- Instalar o XP
- Entrar no console de recuperação
- Sair da instalação

Adivinha qual vamos escolher? Tecle ENTER, para começar a instalação do Windows XP. A instalação vai procurar por versões anteriores do Windows. Quando terminar o processo (vai aparecer uma lista), tecle ESC. Chegamos no "ponto X": aqui que criamos, excluimos ou formatamos as partições. Navegue

com as setinhas até a partição onde está instalado o Windows XP (normalmente C:) e tecla DELETE. Vão aparecer duas confirmações (uma de cada vez): tecla ENTER e depois L.

Pronto, a partição foi excluída e temos um HD "vazio". Agora, você pode escolher entre fazer duas partições (como expliquei acima) ou uma só. Recomendo criar duas, assim não precisará fazer/restaurar seu backup toda vez que formatar o Windows. Se quiser criar somente uma, tecla C e depois ENTER direto.

Caso deseje duas, terá que escolher um tamanho para cada uma: este depende de você e do seu HD; suponha que você tenha um HD de 40GB e muitos programas. Fazemos uma partição com 20GB e outra de mesmo tamanho. Se você tem/terá mais documentos do que programas, faça uma partição de 15GB para programas e outra de 25GB para documentos. Enfim, escolha o que for melhor para você. Hoje, eu tenho 4 partições aqui; mas comecei fazendo 18GB para programas e 22GB para dados, num HD de 40GB. Escolha um tamanho, multiplique este por 1024 (já que a instalação cria em Kbytes). Tecla C, e na opção Tamanho (em KBytes), digite o tamanho calculado. Tecla ENTER, aparecerá a partição C: (recém-criada) e um Espaço alocado. Use as setinhas e "pare" em cima deste Espaço alocado. Tecla C novamente. Não é necessário digitar o tamanho desta partição, já que o programa calcula automaticamente o que sobrou de espaço no HD. Tecla ENTER.

Pronto, você já tem duas partições. Navegue até a primeira, tecla ENTER. Finalmente, vamos instalar o Windows. Escolha um método de formatação; **recomendo** FAT , pois pode ser lida no DOS caso aconteça alguma pane no Windows (o que não é difícil de acontecer). Dê ENTER. A instalação vai começar a escrever dados na partição, e vai copiar alguns arquivos. A partir daí, espere terminar que a instalação reiniciará o PC automaticamente.

É importante mencionar que, a partir de agora, vão aparecer algumas vezes aquela mensagem (Pressione qualquer tecla para iniciar do CD...) no boot. **NÃO** pressione mais, exceto se aqui for especificado o contrário. Assim, a instalação continuará.

Você irá chegar na parte gráfica da instalação: o mouse já estará disponível. A partir daí, vão aparecer algumas janelas para perguntar alguns dados (Nome completo, Empresa, Serial-key, Horário e etc.). Aí é tranquilo, não é nenhum bicho-de-sete-cabeças. Enfim, depois de algum tempo, o Windows vai reiniciar de novo. Até que vai perguntar se quer registrar o Windows e etc... continue seguindo as instruções.

Até que, hora, vai aparecer a área de trabalho do Windows. Sucesso!! Fez tudo certinho até agora.

Agora Você terá que fazer o mesmo processo que você fez nas versões anteriores, Instalar os Drivers, Salvar o Backup, Instalar o antivírus, e os outros procedimentos.

E lembrando-se de fazer as configurações Básicas para internet e acessibilidade , se o usuário utiliza internet banda larga ou linha discada.

- Windows Vista

(um processo bastante simplificado, mais fácil até mesmo que o Win XP)

Antes de começarmos a instalação do Windows Vista, deveremos verificar se temos à mão todos os dados necessários (chave de produto,...), um papel e uma caneta, se quisermos anotar os nomes de utilizadores e respectivas palavras-chave e/ou outros dados que achemos importantes.

Vamos então proceder à instalação do sistema operativo.

NOTA: FORMATAR IMPLICA PERDER TODOS OS DADOS! SE ESTIVER A INSTALAR O WINDOWS VISTA NUM DISCO QUE TENHA UM SISTEMA OPERATIVO ANTERIORMENTE INSTALADO IRÁ PERDER TODA A INFORMAÇÃO QUE CONTENHA NESSE SISTEMA OPERATIVO! PORTANTO SE FOR INSTALAR O WINDOWS VISTA FAÇA UM BACKUP DA INFORMAÇÃO!!

1) Ligamos o nosso computador e vamos à BIOS e, dependendo do fabricante, terá de premir um tecla para acedê-la . As teclas mais comuns são o F1, F2 ou F10, mas se não souber qual a tecla consulte o manual da placa-mãe para obter essa informação.



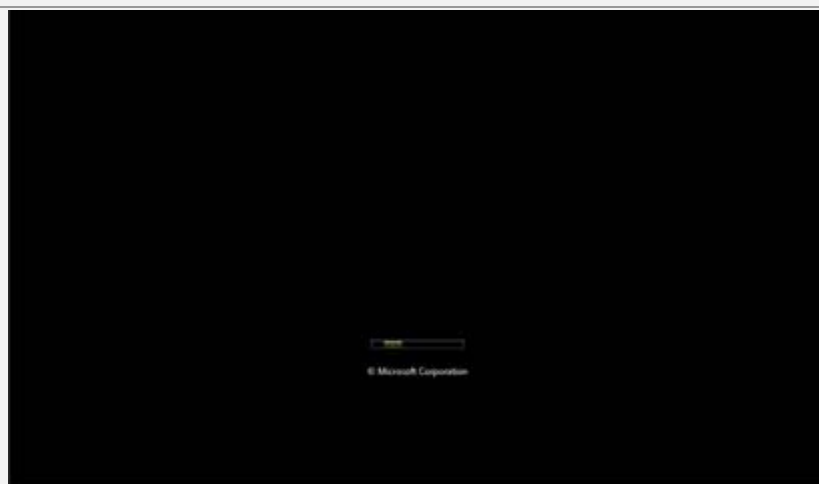
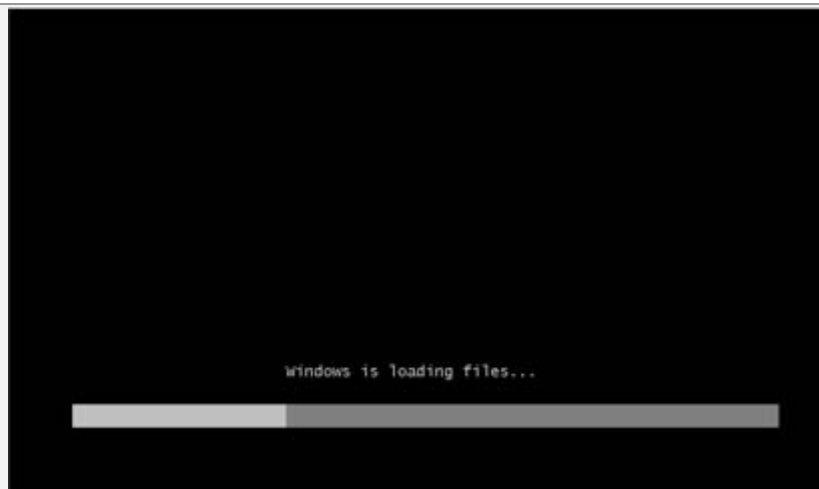
2) Já dentro do BIOS teremos de ir ao separador "Boot" para definir-mos a drive de DVDs como a primeira drive a ser "chamada".



3) Dentro do separador "Boot" devemos alterar a prioridade das drives. Utilizando as teclas + (mais) ou - (menos) ou a tecla Enter devemos pôr a drive de DVDs em primeiro lugar (mais uma vez é importante referir que consoante os fabricantes das placas-mãe podem apresentar pequenas diferenças de BIOS para BIOS).

4) Depois de a drive estar definida para iniciar em primeiro lugar guardamos as alterações efectuadas no BIOS e inserimos o DVD do Windows Vista na drive de DVDs.

5) Quando o computador reiniciar e surgir no ecrã uma frase que diz "Prima qualquer tecla para arrancar a partir do CD" carregue no Enter ou numa tecla qualquer para darmos inicio à instalação do Windows.



6) Neste ecrã podemos ajustar o idioma a instalar, o formato da hora e da moeda e o idioma do teclado. Prosseguimos a instalação clicando em "Seguinte".



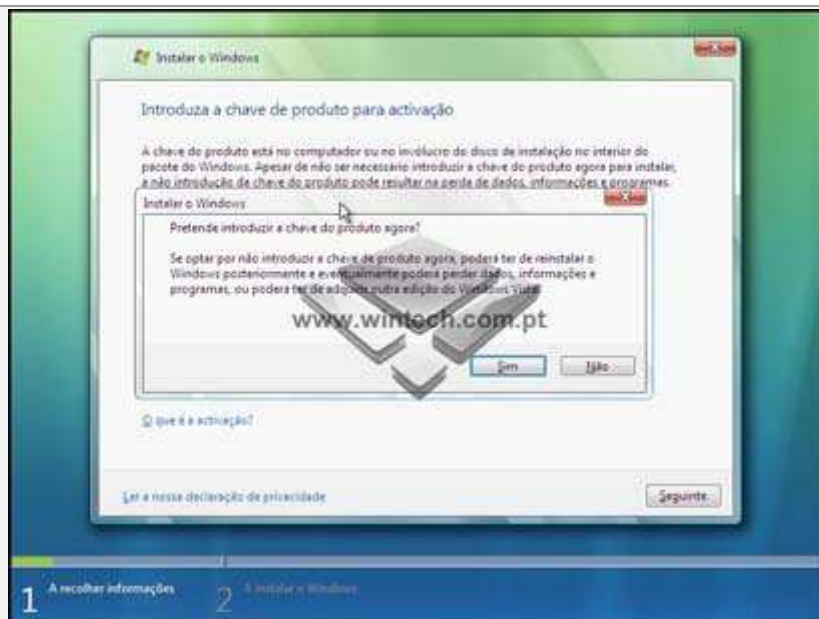
7) Para instalarmos o Windows Vista só teremos de clicar em "Instalar Agora". Depois irá surgir durante algum tempo no fundo da janela um texto a dizer "Aguarde...". Terá de aguardar uns momentos.



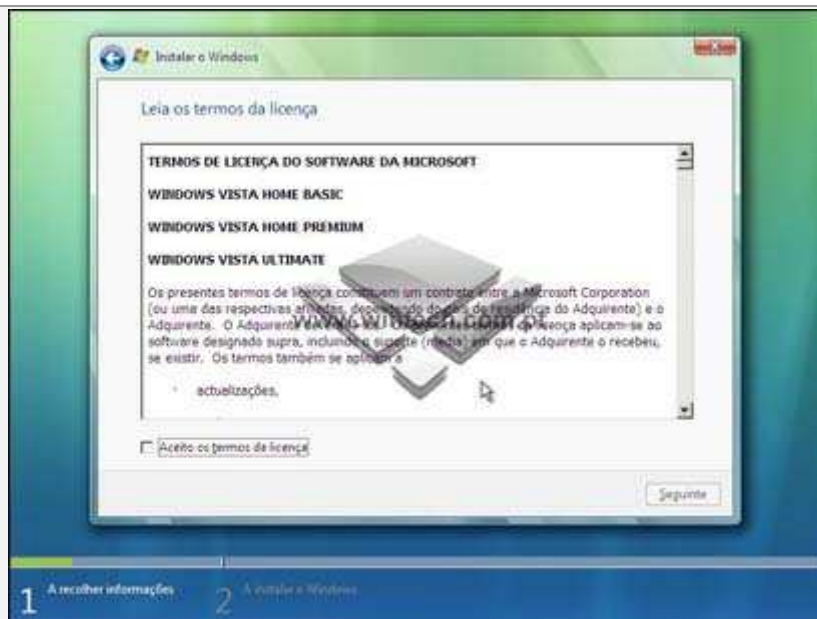


Após algum tempo irá surgir uma janela a pedir para introduzir a chave de produto. É possível que ao introduzir uma chave de produto o programa de configuração detecte automaticamente a que versão do Vista corresponde essa mesma chave de produto. Se não inserir uma chave de produto, o programa de configuração irá perguntar-lhe novamente se não deseja inserir uma chave de produto. Caso não insira terá de seleccionar uma versão do Windows que queira instalar.

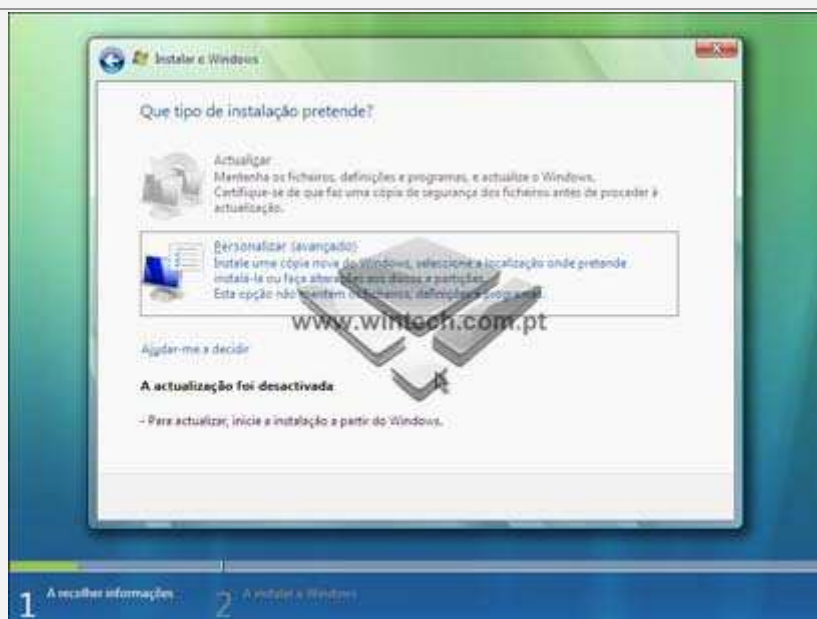




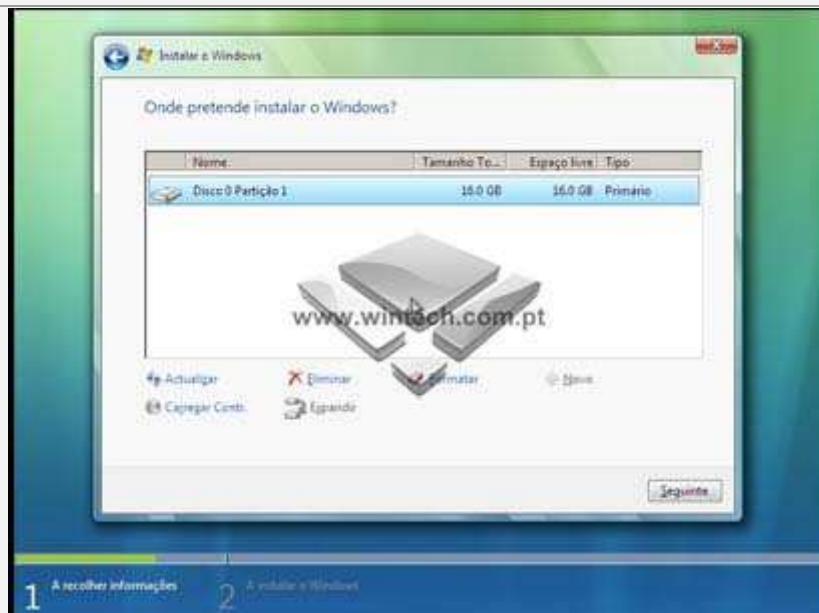
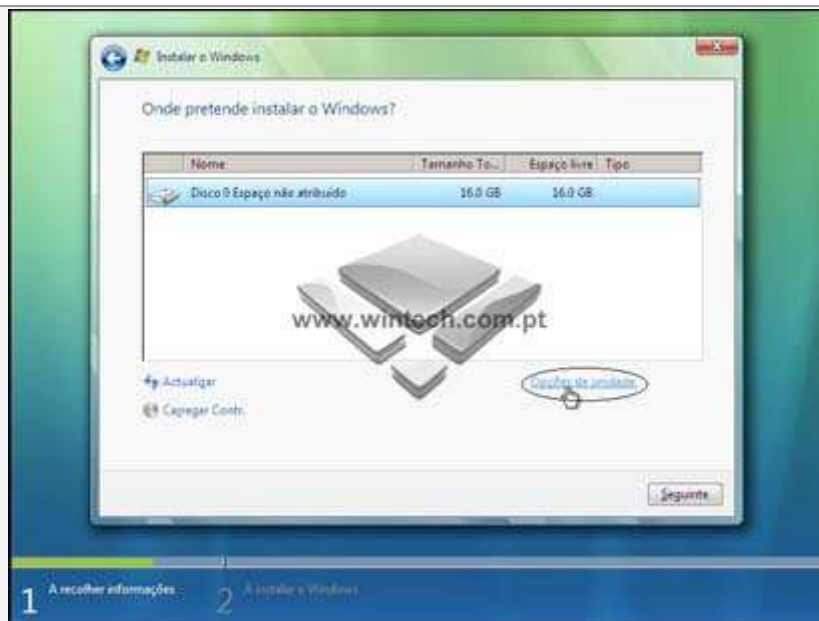
9) Depois de ter inserido uma chave de produto ou ter seleccionado a versão pretendida prossegue-se a instalação clicando em "Seguinte". Irá aparecer uma janela com o EULA do Windows. Terá de aceitar as condições para continuar o processo de configuração. Clique em "Aceito os termos da licença" e depois em "Seguinte".



10) Agora será confrontado com o tipo de instalação que pretende. Como estamos a instalar o Windows Vista de raiz só temos a opção "Personalizado (Avançado)". Se tivéssemos instalado um sistema operativo anteriormente no nosso computador a opção "Actualizar" estava activada. Clique em "Personalizado (Avançado)".



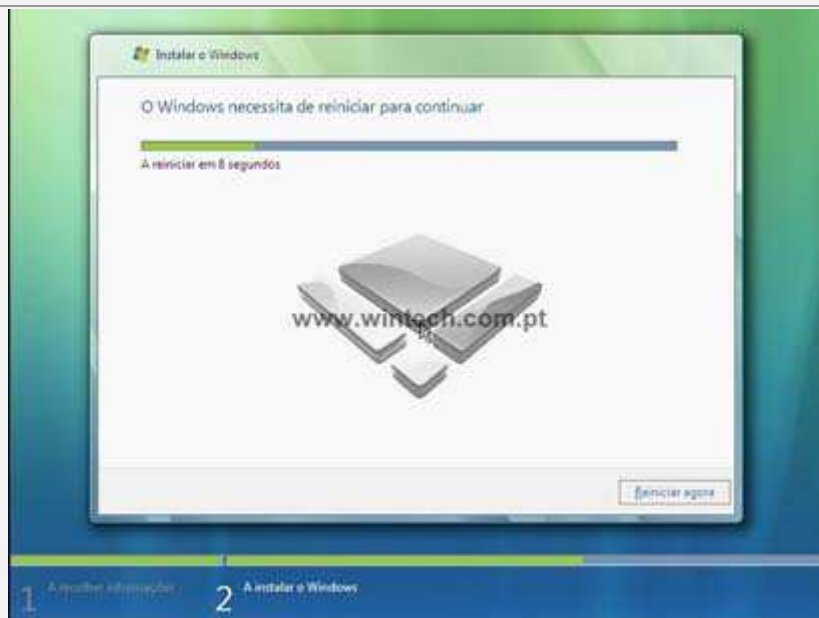
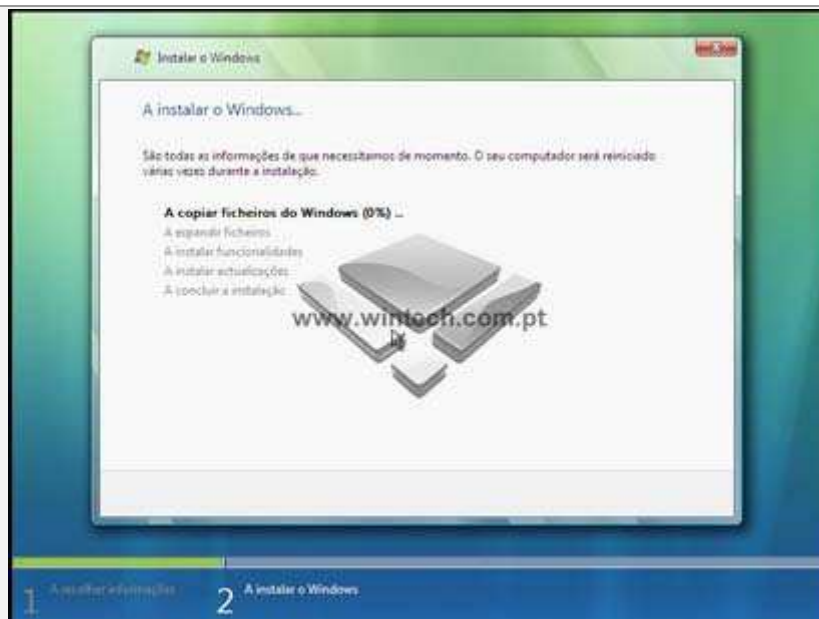
11) Bem, chegou o momento de criar as partições no disco, a parte da instalação do Windows que mais atormenta os utilizadores novatos. Como já referi várias vezes neste tutorial, estamos a fazer uma instalação de raiz, e, como tal, o disco não está formatado (aliás nunca foi, é como se fosse um disco acabado de sair de uma loja). Para termos acesso a funções como particionar o disco, formatá-lo ou redimensioná-lo devemos clicar no botão "Opções da unidade". Após o clique surgem várias opções acima mencionadas.

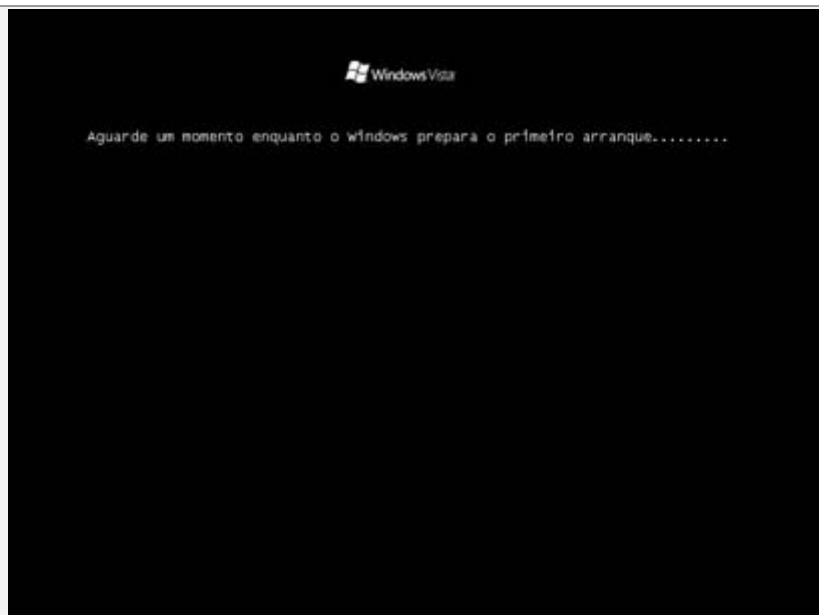


Para fazermos uma partição num disco limpo clicamos na opção "Novo" e seleccionamos o tamanho que queremos para cada partição. Se o disco rígido já tivesse um sistema operativo anteriormente instalado e tivemos escolhido a opção "Personalizar (Avançado)" teríamos de seleccionar primeiro a opção "Eliminar" e depois era só seguir as instruções acima referidas.

NOTA: FORMATAR IMPLICA PERDER TODOS OS DADOS! SE ESTIVER A INSTALAR O WINDOWS VISTA NUM DISCO QUE TENHA UM SISTEMA OPERATIVO ANTERIORMENTE INSTALADO IRÁ PERDER TODA A INFORMAÇÃO QUE CONTENHA NESSE SISTEMA OPERATIVO! PORTANTO SE FOR INSTALAR O WINDOWS VISTA FAÇA UM BACKUP DA INFORMAÇÃO!!

12) Após partições criadas o programa de configuração do Windows Vista irá começar a instalar o sistema operativo. Este processo é um pouco demorado e, como tal, tem de se ter paciência. Durante a instalação, é provável que o seu computador reinicie algumas vezes.





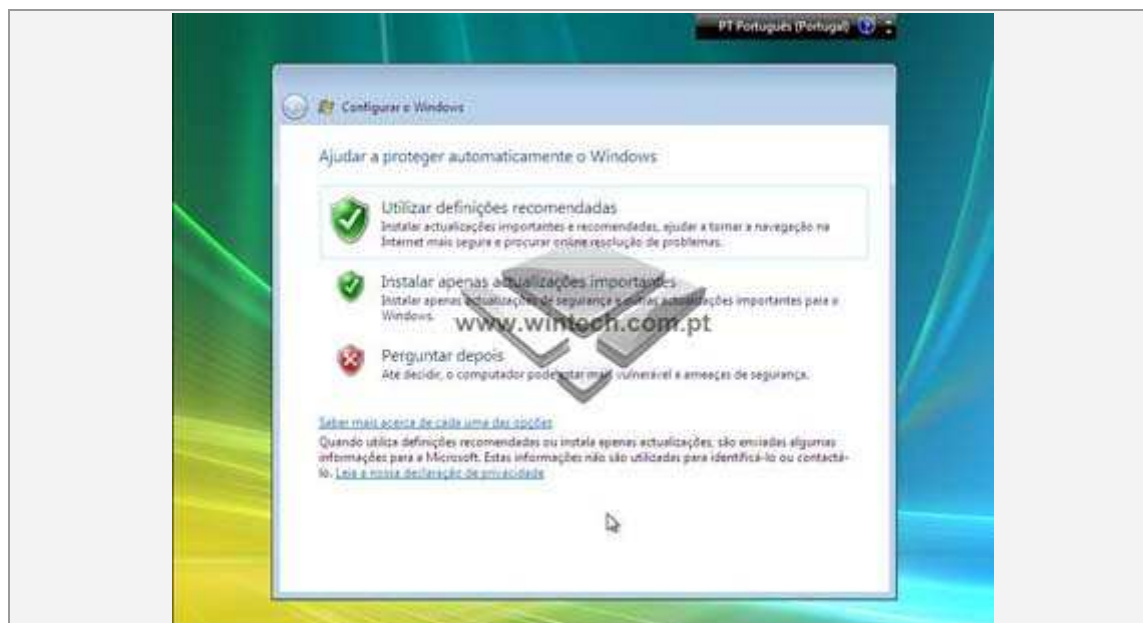
13) Quando a instalação é concluída, vamos ter de dispensar mais alguns minutos para configurar as contas de utilizadores e o fuso horário. O Windows Vista começa estas configurações pelas contas de utilizadores, quer isto dizer, poderá fazer a sua conta com a respectiva password e imagem. Clique em "Seguinte"



14) Continuando as configurações, é-nos pedido para dar-mos um nome ao computador. Quando tiver digitado o nome do computador pretendido clique mais uma vez em "Seguinte".



15) Agora vai ser-nos perguntado se queremos que se descarregue e instale as actualizações automaticamente ou se queremos desligar esse serviço.



16) Agora podemos ajustar definições como o as horas e o fuso horário. Depois de estar configurado vamos prosseguir clicando em "Seguinte".





17) A seguir a estas configurações, o Windows vai proceder a uma análise ao computador para verificar a sua performance. Depois de acabar a análise temos o Windows Vista pronto a usar.





Agora só falta fazer o logon na nossa conta e começar a instalar os controladores, os programas de segurança, programas do tipo Office, entre outros vários tipos de programas.





